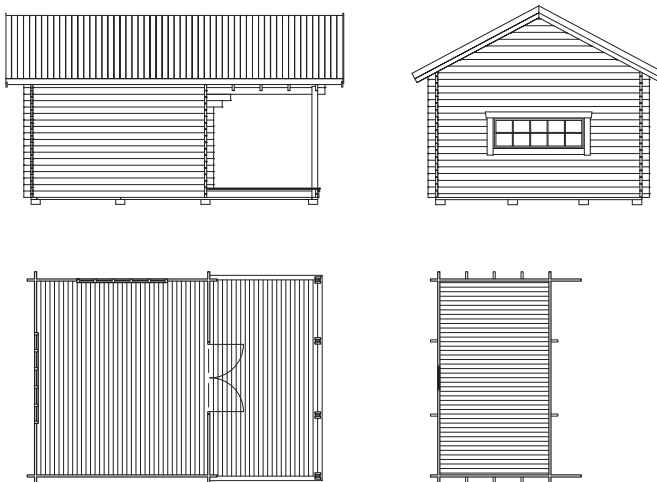




- Storlek** 6000x4150 mm varav altan 2280x4150 mm.
- Stomme** Knuttimmer 45x145 mm furu.
- Tak** 20x113/135 mm slätspont, fallande längd, ändspontat. Takåsar 45x170 mm, färdigkapade. Vindbrädor 22x120 mm råplan, gerade i ena änden. Takfotsbrädor, 22x120 mm råplan.
- Fönster** Foder 22x120 mm råplan.  
2 st fönster 1865x650 mm inkl spröjs.  
1 st fönster 490x490 mm inkl spröjs.
- Dörr** Foder 22x120 mm råplan.  
1 st parytterdörr 15-20, helglas med spröjs.
- Golv** Golvåsar 45x170 mm, färdigkapade.  
Golv 25x135/159/135 mm, fallande längd, ändspont. Syll 45x95/120/145 mm, färdigkapad.  
Golvlist 18x70 mm. 22 mm trall till altan.
- Stolpar** 120x135 mm, monterade.
- Tillval** Fönster, dörrar, takpaket, isolerpaket, bras-kaminpaket. Besök [basecofritid.se](http://basecofritid.se) för mer information om färdiga tillbehörspaket.

## Hemfjäll stuga med loft och altan **25+10 m<sup>2</sup>**

Hemfjäll attefallsstuga 25 m<sup>2</sup> kan du sätta upp där du känner för det och ha en rymlig skogskoja att använda året runt. Inne finns storstuga med loft och ute en altan med plats för flera personer. Stugans back to basic-design låter dig komma närmare naturens färger och dofter och uppleva det naturliga ljuset. Den stora glasade dubbeldörren öppnas enkelt upp så att du kan ta vara på stugans hela golv- och altanyta, som totalt blir 35 m<sup>2</sup>. Virket till Hemfjäll kommer från Lapplands senvuxna skogar och konstruktionen är mycket rejäl, precis som övriga stugor i Basecos sortiment.



## Gör ett val.

Låt intresse, omgivning och din personliga smak styra när du gör ett val av paket och tillbehör till din stuga. Välj bland taklösningar och formstabila interiörer. Välj ett isolerpaket som passar. Alla våra stugor, förutom de i sortimentet Bruks, kan du få levererade utan utsågade hål för fönster och dörr. Vill du utrusta din bastu finns vårt bastupaket. Om du vill elda i din stuga har vi kompletta kaminpaket från Dovre med skyddsplåtar och skorsten. Du har stor valfrihet att göra stugan till din egen.

### BAS

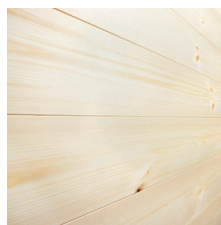
<b>Takpaket</b>	Grund
<b>Isolerpaket</b>	Plus
<b>Väggpanel</b>	Slätspont, obehandlad
<b>Takpanel</b>	V-fas, obehandlad
<b>Golv</b>	Baseco Ekonomi, obehandlat

### VILDMARK

<b>Takpaket</b>	Grund
<b>Isolerpaket</b>	Plus
<b>Väggpanel</b>	Slätspont Vildmark, vit eller grå
<b>Takpanel</b>	V-fas Vildmark, vit eller grå
<b>Golv</b>	Classic Ekonomi (oljat), natur eller vit

### PREMIUM

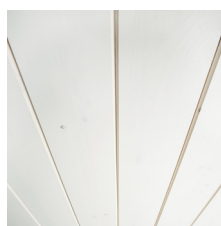
<b>Takpaket</b>	Plus
<b>Isolerpaket</b>	Plus
<b>Väggpanel</b>	Slätspont A-sortering, obehandlad, vit eller mörkgrå
<b>Takpanel</b>	V-fas A-sortering, obehandlad, vit eller mörkgrå
<b>Golv</b>	Classic Standard (oljat), natur eller vit Modern Standard (hårdvaxolja), natur eller vit Trend Standard (lack), natur eller vit



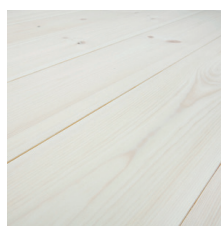
Slätspont obehandlad



Slätspont Vildmark grå



V-fas vit



Golv Modern vit

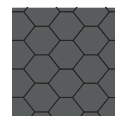
På [baseco.se](http://baseco.se) kan du se mer av våra golv och paneler

### TAKPAKET GRUND

Underlagspapp, pappspik, vindskivbeslag, takfotplåt, farmarskruv.

### TAKPAKET PLUS

Takshingel, underlagspapp, pappspik, vindskivbeslag, takfotplåt, farmarskruv,nock- och fotpapp.



Takshingel

### ISOLERPAKET GRUND

Glidreglar inkl fäste, golvåbrädor, trossbottenskivor (isolermaterial ingår ej)

### ISOLERPAKET PLUS

Glidreglar inkl fäste, golvåbrädor, trossbottenskivor, isolermaterial (glasull) till golv, väggar och tak samt vindpapp och fuktspärr.

### BASTUKAMINPAKET

Bastukaminpaket Harvia, med vedeldad kamin, skorsten, skyddsplåtar, golvsten och bastusten.

### BRASKAMINPAKET

Braskaminpaket Dovre i gjutjärn, med skyddsplåtar och skorsten.