

# Monteringsanvisning

## Åbacka attefallsgarage 30m<sup>2</sup>



## Tack för att du valde en stuga från Baseco.

Innan ni påbörjar monteringen, öppna paketen och sortera upp materialet efter plocklistan på kommande sidor i monteringsanvisningen.

Kontrollera att alla bitar finns med och är oskadade. Eventuella reklamationer på grund av skada **skall** göras **innan** monteringen påbörjas.

## Detta behövs för att montera Åbacka attefallsgarage 30m2

Mått på skruv och spik är våra rekommendationer.

### **Grund**

- Vattenpass för att väga in syllen
- Måttband för att mäta in diagonalmått på syll
- Expanderskruv för fästa syll
- Tjärpapp under syll

### **Stomme**

- Träskruv 5,0x80mm 360st till väggblock och spikläkt.
- Träskruv 4,5x50mm eller spik 2,8x75mm, 50st till ytterpanel i hörn

### **Tak**

- Skruv 5,0x100mm 72st för spikklossar och spikreglar
- Spik 75mm eller träskruv 4,5 x50mm ca 1560st till takbrädor
- Spik 75mm eller träskruv 4,5x50mm, 600st, Vindbrädor, takfot, underspikning

### **Fönster/dörr**

- Montering Fönster/dörrkarm/garageport 100x5 träskruv, 26 st
- Fönster- och dörrfoder, träskruv 4,5x50mm eller spik 75mm, 100st
- Träkilar

## Åbacka attefallsgarage 30 m2

Block

Gavelspets 5507x1133  
1200x2420 Tåt 11 st  
1200x2420 Dörr 10-21 1st  
1200x2420 Fö 10x7 1st  
850x2420 Tåt 1st  
2590x365 Tåt 1st  
850x2420 Tåt 1st  
300x2420 Tåt 4st

Plocklista v1.1

2 st  
2 st

Regel 45x145

Regel 45x195

Regel 45x145

Takstol 5507x1133 1st

Syll S1 - 4490mm 2st

Syll S2 - 3850mm 2st

Syll S3 - 2160mm 1st

Syll S4 - 1150mm 1st

Syll S5 - 995mm 2st

Takås - 3650 22st

Spikregel - 4950 10st

Spikkloss - 10 st

OBS!  
Vita råplan till målad stuga

- Spikläkt 35x70 ca 4 m
- Råplan 22x120 Foder, underspikning, knutbrädor ca 145m
- Råplan 22x145 Knutbrädor, 4 st min 2,7m
- Råplan 22x170 Vindbrädor, takfot ca 65m
- Tak 20mm ca 50m2
- Z-panel 22x170mm L=2495 5st

Garageport  
25x21 1st

Ytterdörr  
10x21 1st

Fönster  
10x7 1st

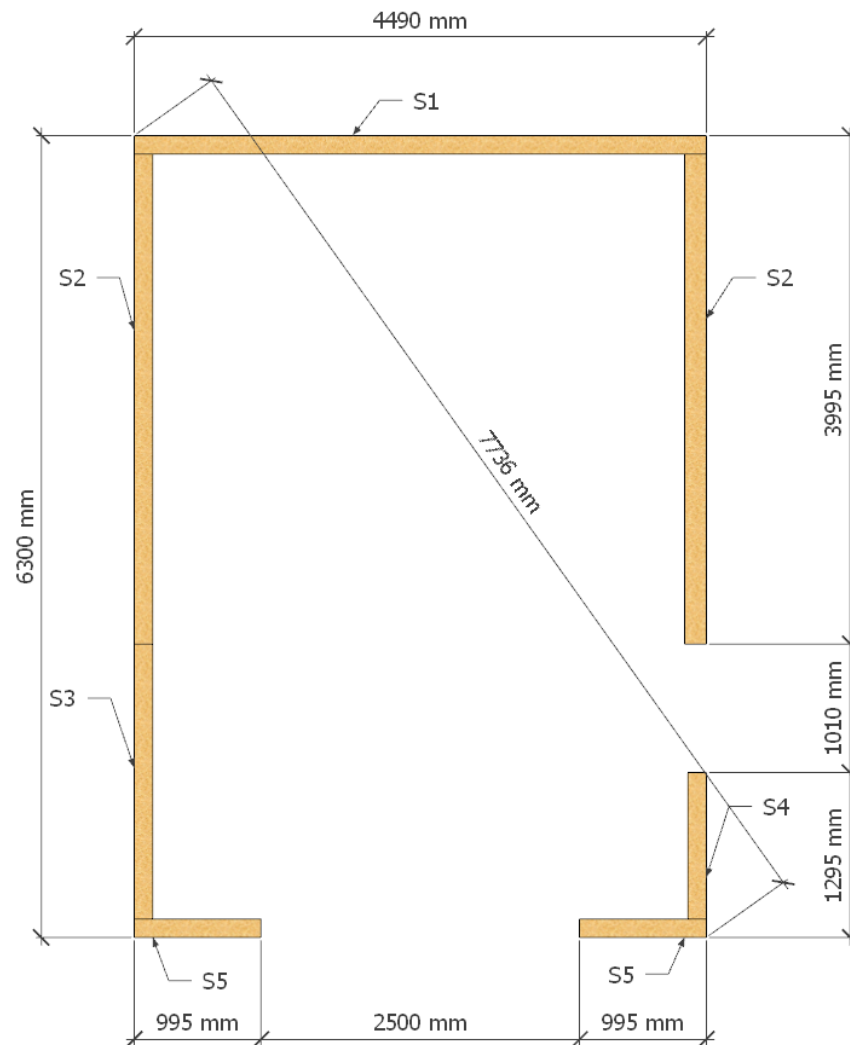
- Hållplatta 10st
- Balksko 18st
- Ankarskruv 1 ask
- Vinkelbeslag 12st

## Montering

### Grund

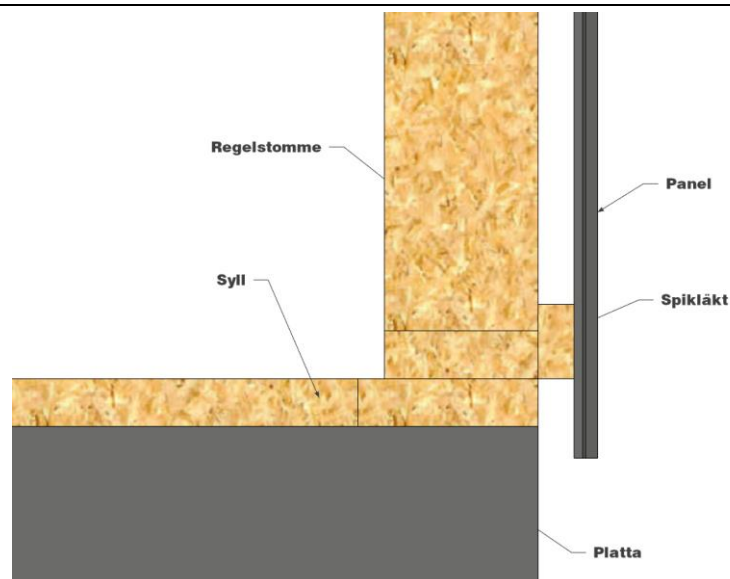
Lägg ut syllen enligt bilden på betongplattan. Den ska vara liggande. Kontrollmät diagonalen för att se att vinklarna är rätt.

Lägg tjärpapp under syllen (medföljer ej) och förborra och använd expanderskruv (medföljer ej) för att fästa syllen.

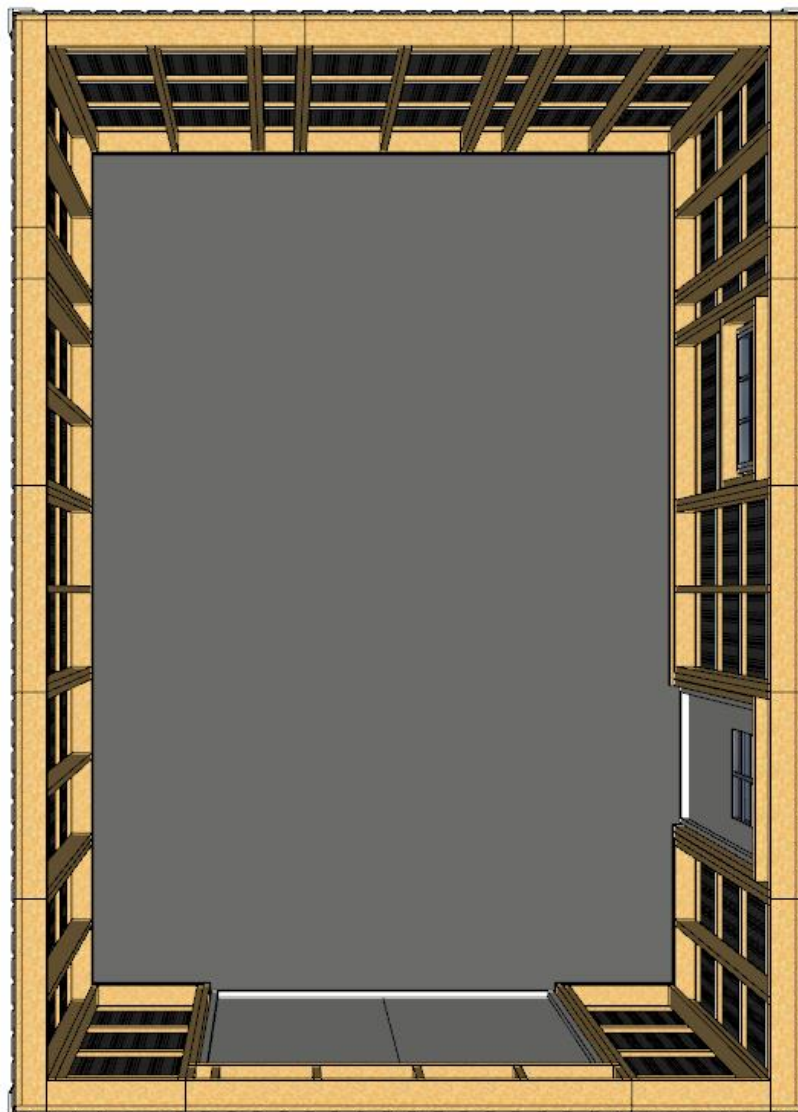


### Stomme

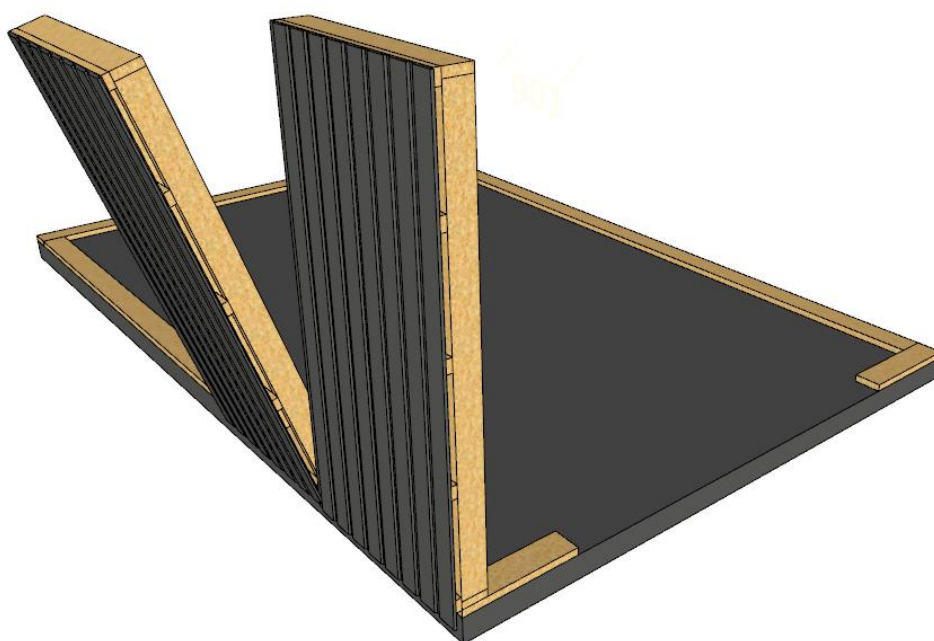
Bilden visar principskiss på ett väggblock sett från sidan



Vy över hur  
blocken  
placeras.

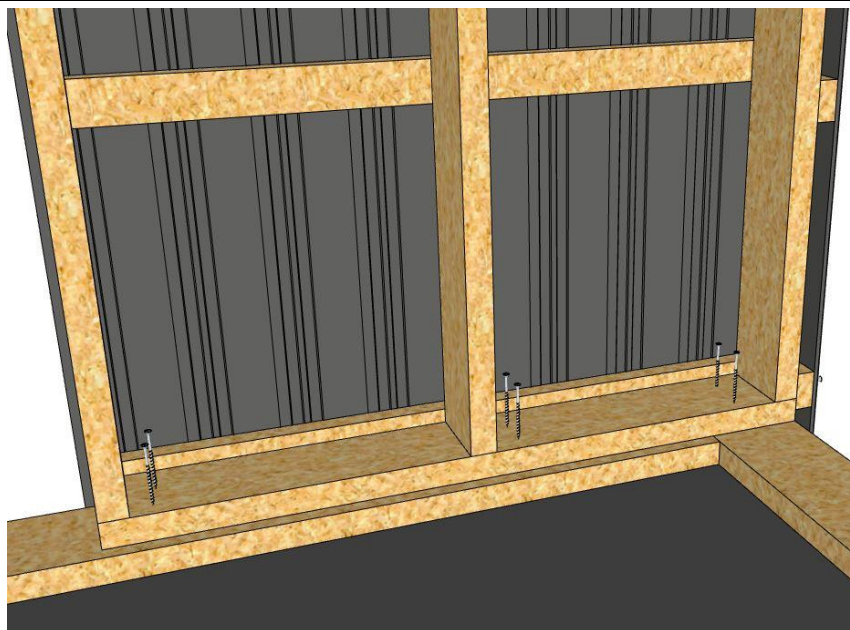


Montera alltid  
blocken från  
höger till  
vänster.





Skruva blocken i  
syllen med 6st  
träskruv  
5x80mm



Skruva ihop  
hörnen med  
träskruv  
5x80mm enligt  
bild.

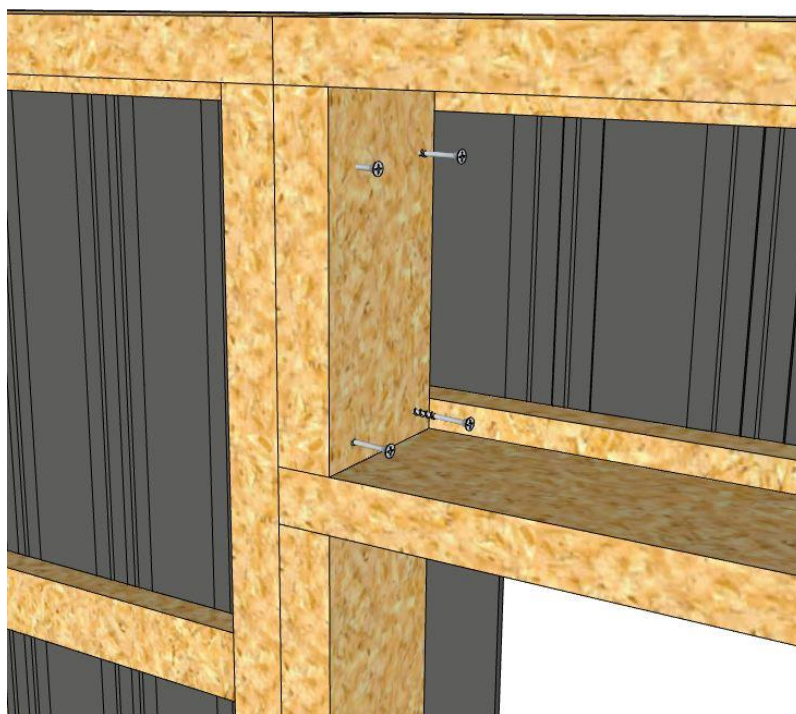


Se till att vindpappen kläms mellan blocken när de styrs ihop och skruva med 8st träskruv 5x80mm.

Ca 10cm från nedre och övre kant och sedan fördela jämnt.

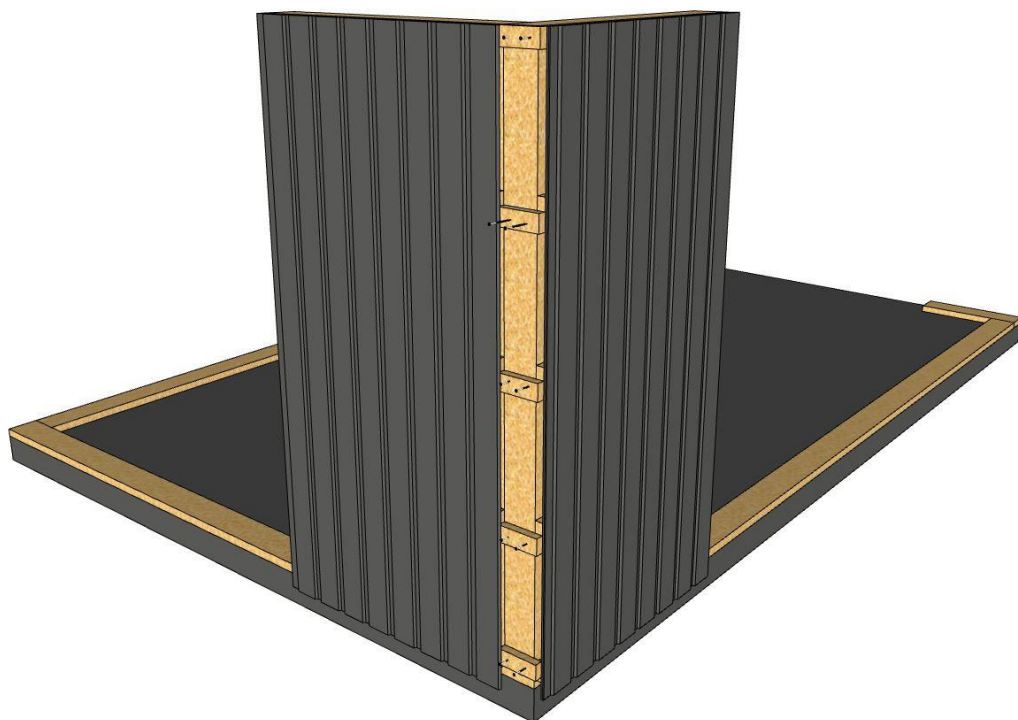


Skruva blocket ovanför garageporten enligt bild med 4st träskruv 5x80mm.





På utsidan i varje hörn kapas medföljande spikläkt till och skruvas med 2st 5x80mm skruv i varje.



Sedan monteras medföljande ytterpanelbrädor i hörnen, med rekommenderad skruv.





Montera ihop gavelspetsar med medföljande hålplattor och ankarskruv. Montera den övre plattan 180mm undernocken.

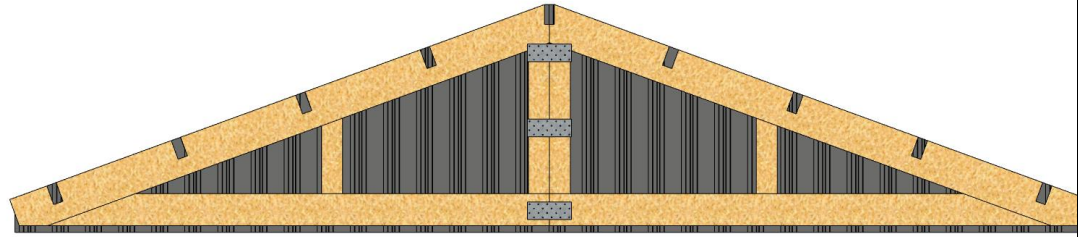
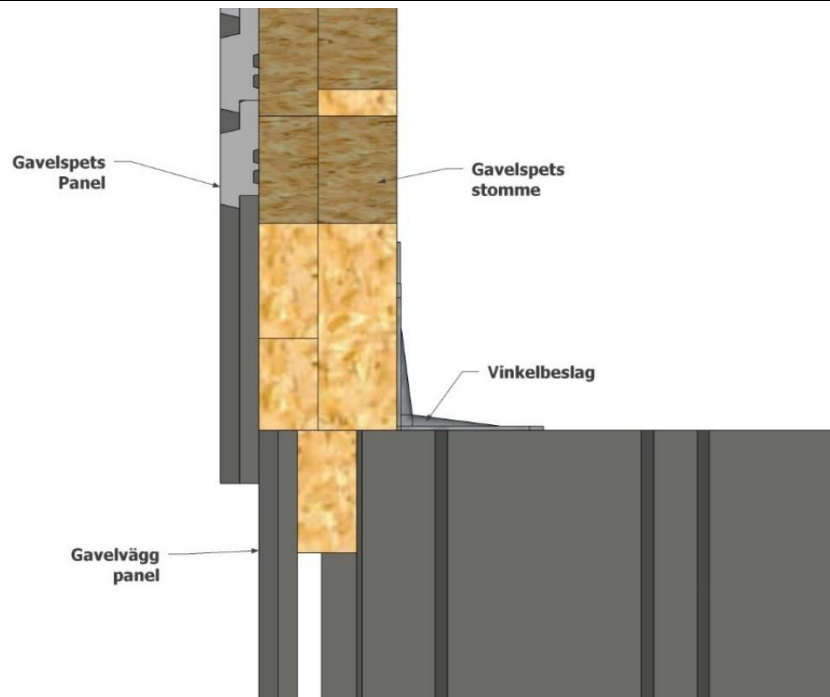


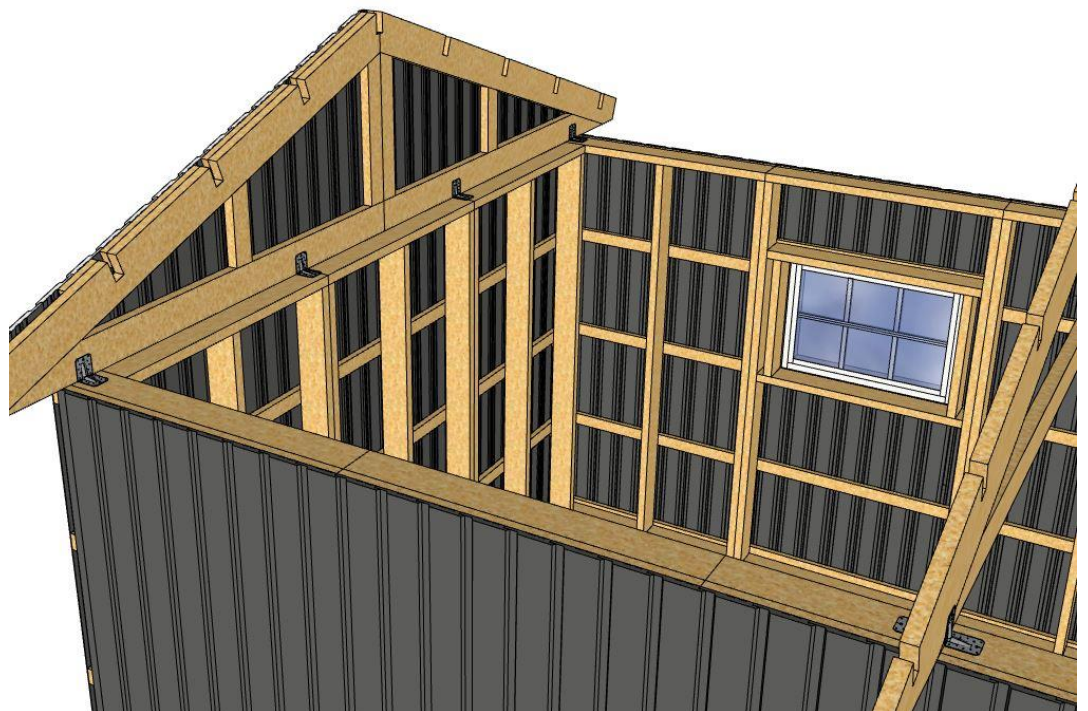
Bild från sidan på gavelspets. Ytterpanelen på gavelspetsen styrs mot ytterpanelen på gavelväggen.

Fäst varje gavelspets med 4st medföljande vinkelbeslag.



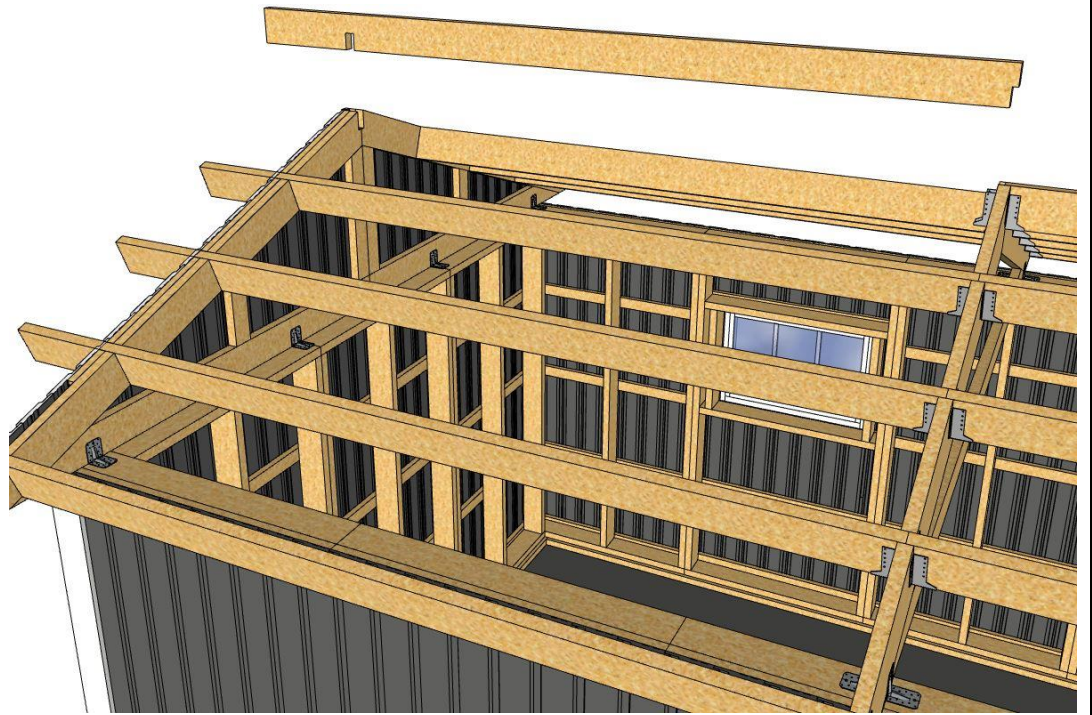
Montera vinkelbeslag vid montering av takstol. 2st på varje sida.

Takstolen ska placeras precis mitt mellan gavelspetsarna i centrum på långväggen.

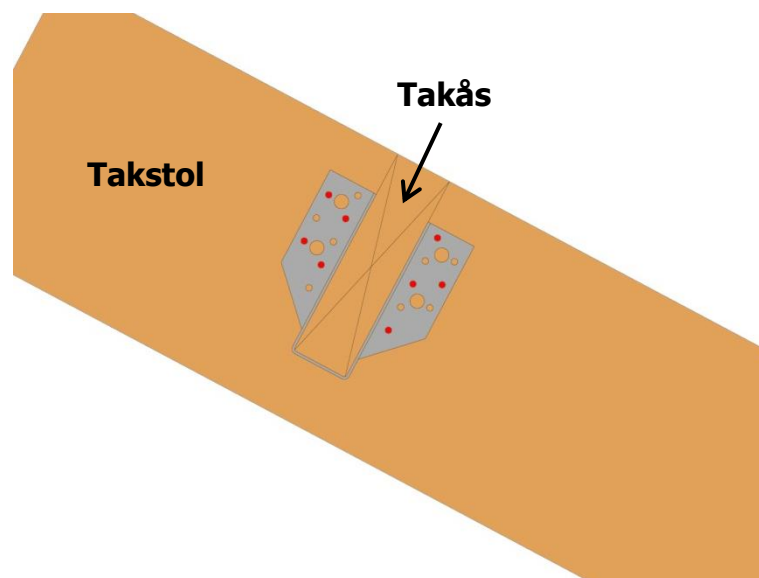
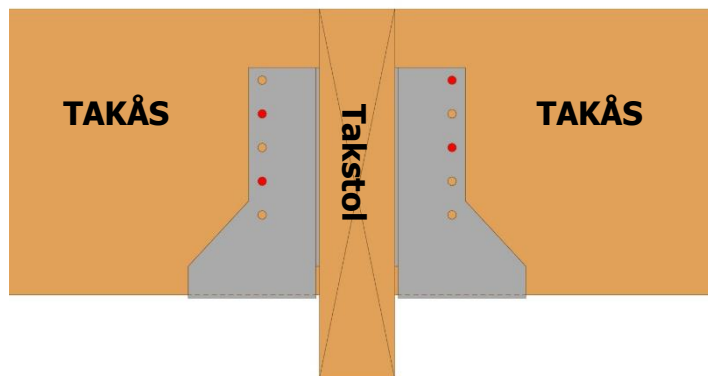


**Tak**

Använd balkskor för fixering av takåsar i takstolen.



Montera ankarskruv enligt de röda markeringarna.

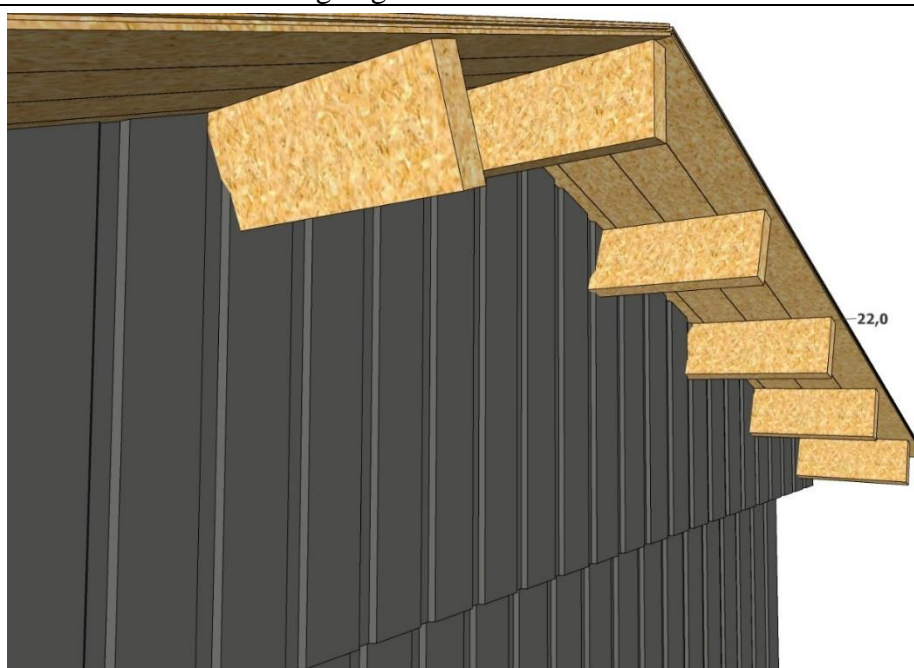




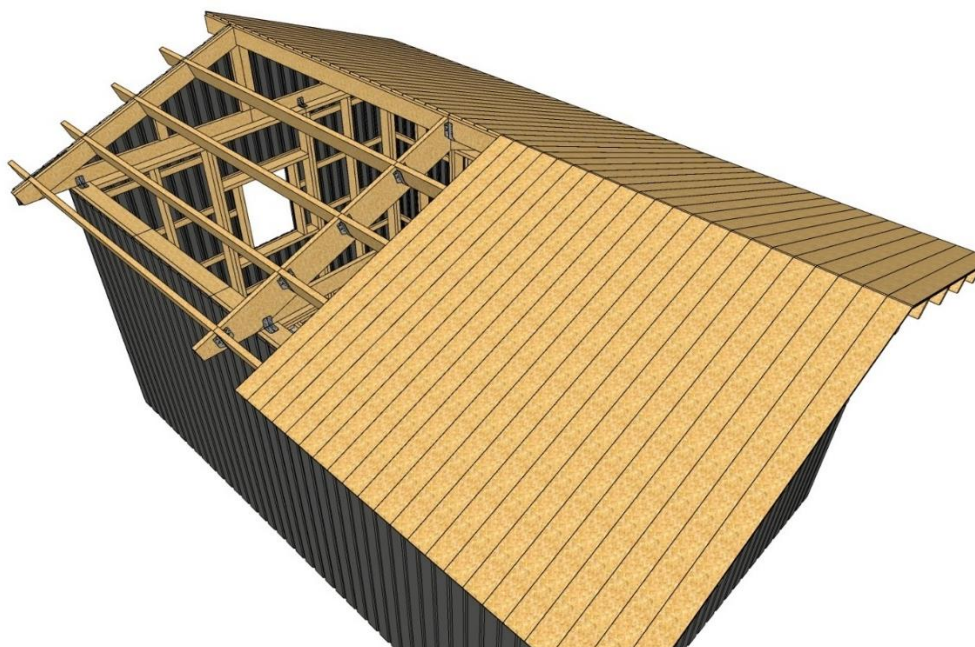
## Montera taket.

Taket ska sticka ut 22mm utanför kortändan på takåsarna enligt bilden.

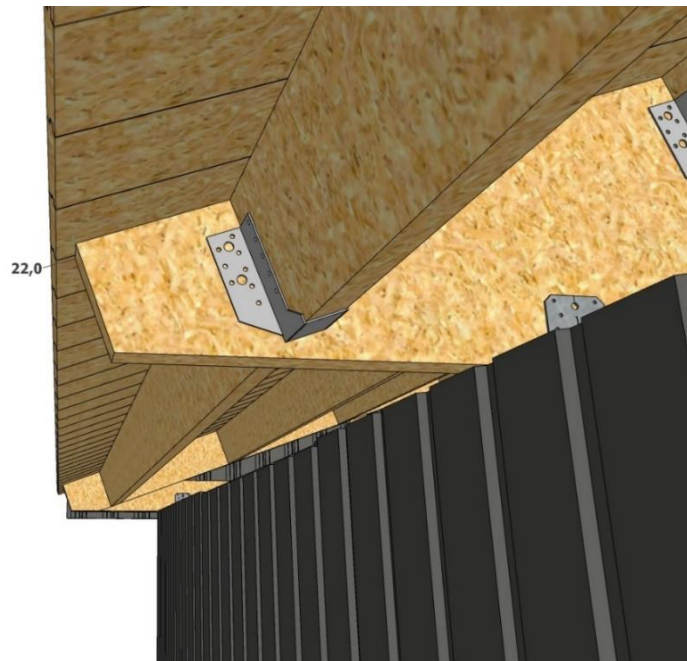
Skarva taket fallande, d.v.s. man behöver ej skarva på takåsarna.



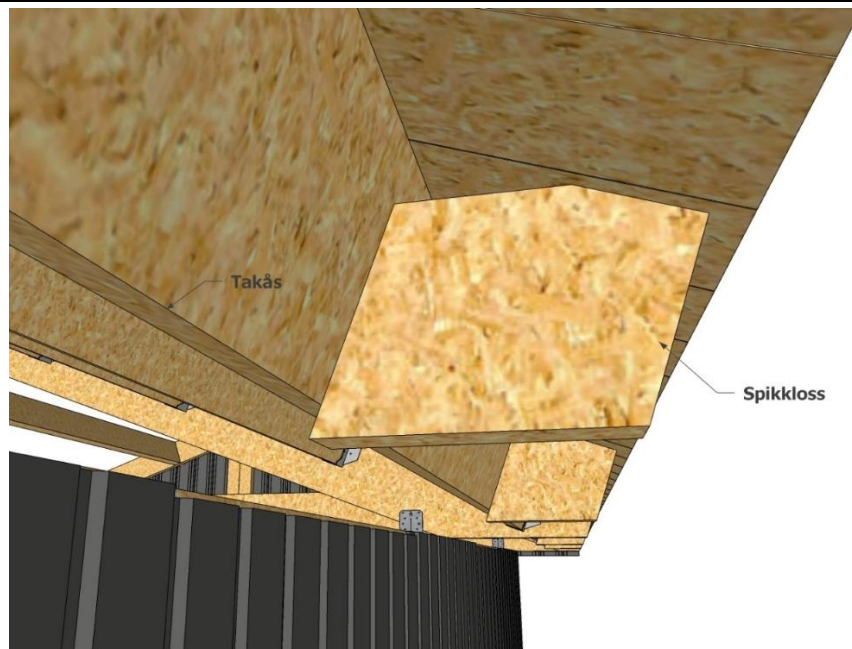
Man kan sticka ut taket lite extra på sidorna och kapa till efter montering.



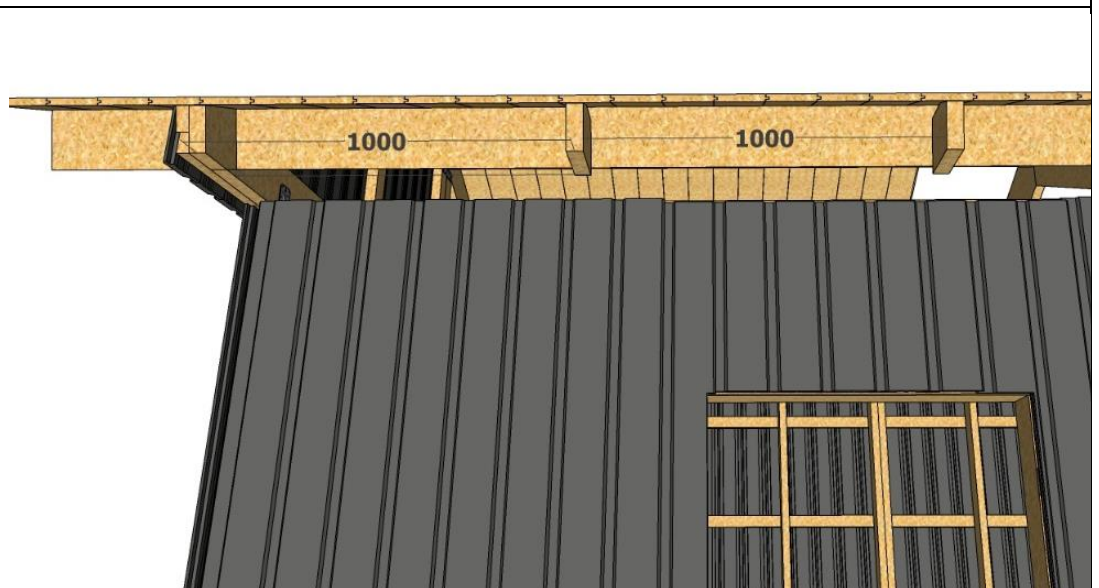
Taket kapas  
22mm utanför  
änden på  
takstolar och  
gavelspets.



Montera  
spikklossar för  
att underlätta  
montering av  
underspikning  
och takfot. Styr  
upp klossen mot  
takets och skruva  
genom takåsen.



Montera  
klossarna med  
ca 1m c/c. 5st  
på varje  
långsida.

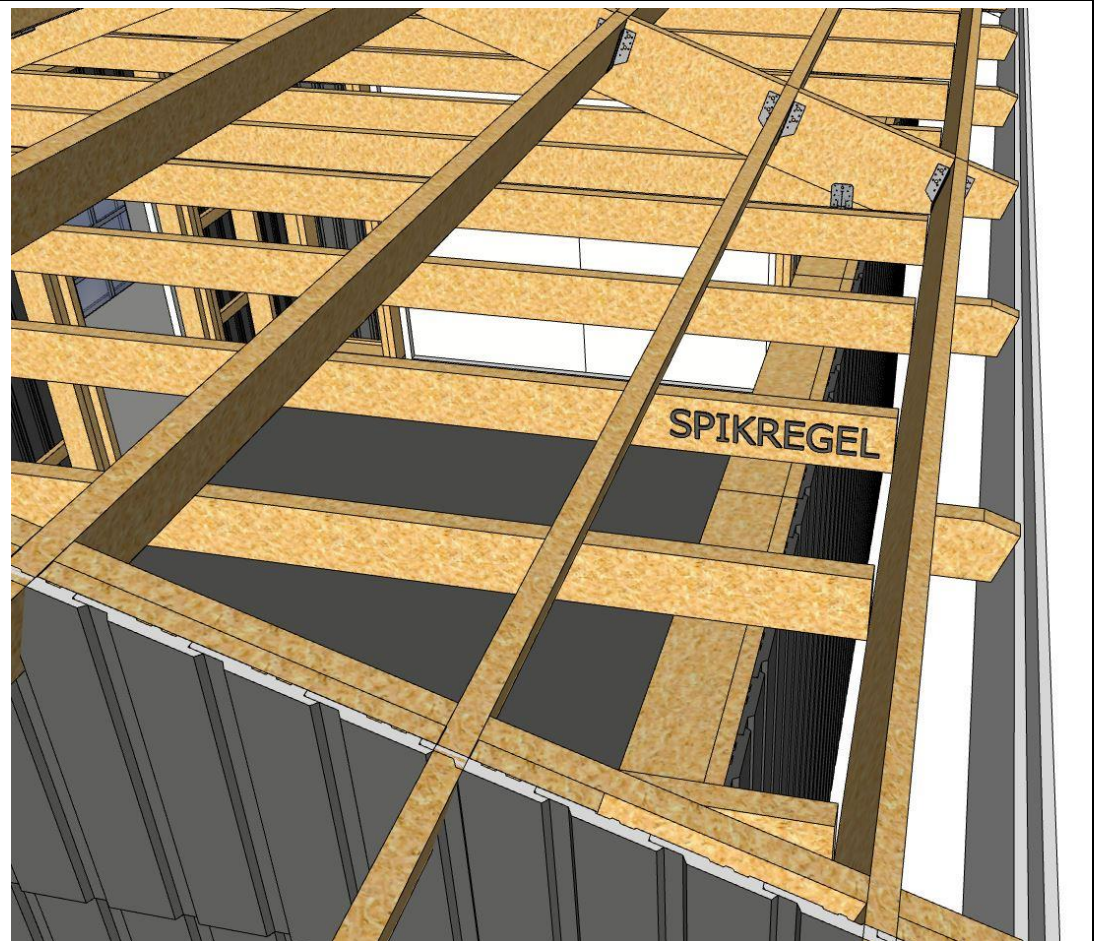




Montera spikreglarna genom att skråskruva i väggbandet.

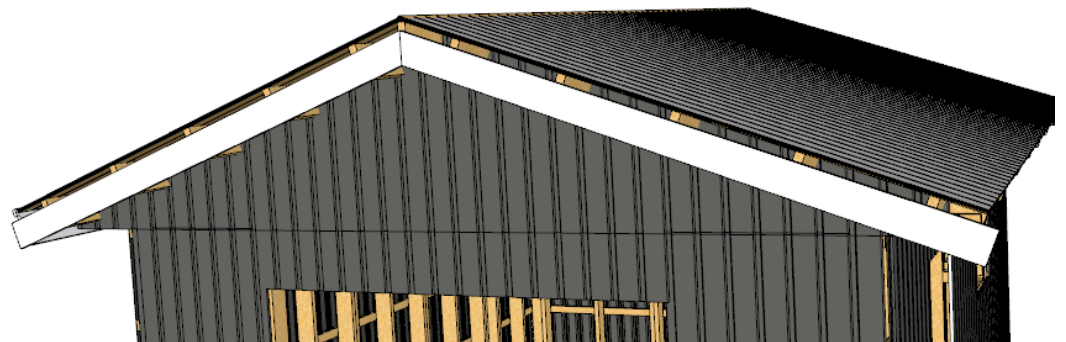
Fördela med avstånd c/c 60cm.

Dessa är till för montering av underspikning och innertak.



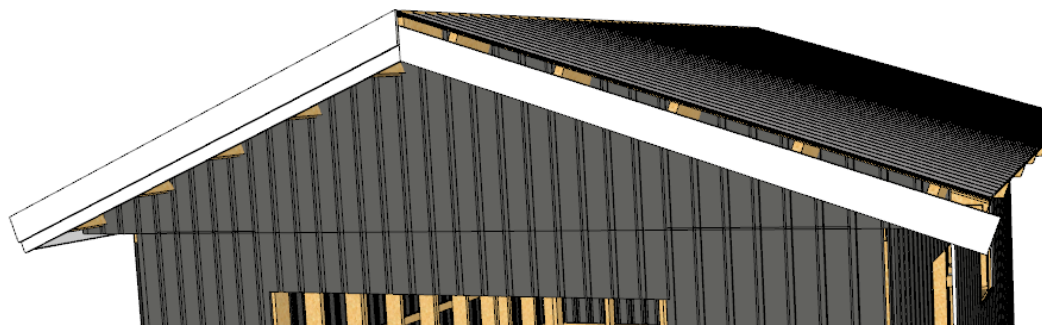
Kapa till och montera nedre vindbrädorna. Vinkeln inocken är 20°.

Tänk på att dra ner dem minst 22mm under takåsarna för att täcka underspikningen



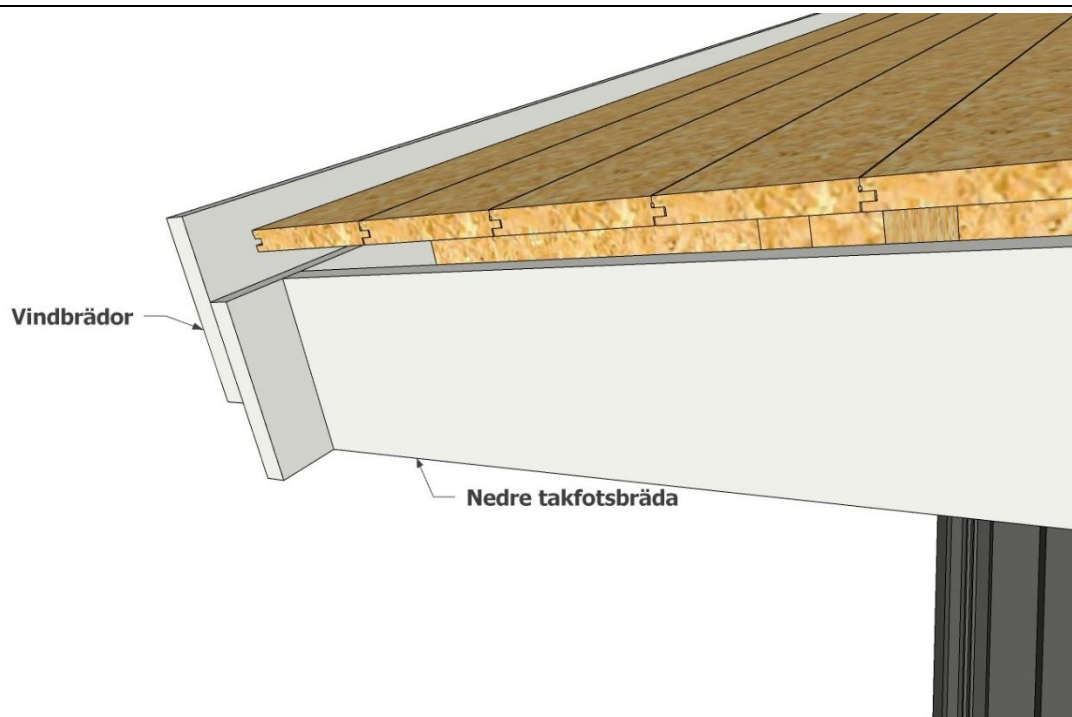
Skruva fast de övre vindbrädorna. Förskjut vindbrädan ca 7-8cm uppåt.

Förskjutningen kan väljas efter egen smak, eller beroende på kommande takbeklädnad.



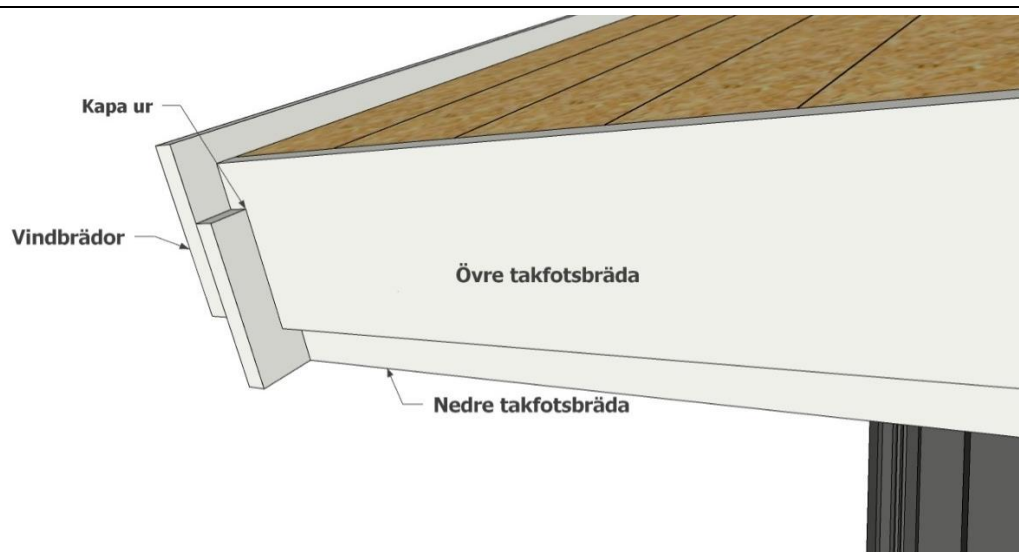
Mät upp och kapa till den undre takfotsbrädan.

Montera takfotsbrädan jäms med i underkant mot undre vindbrädan.

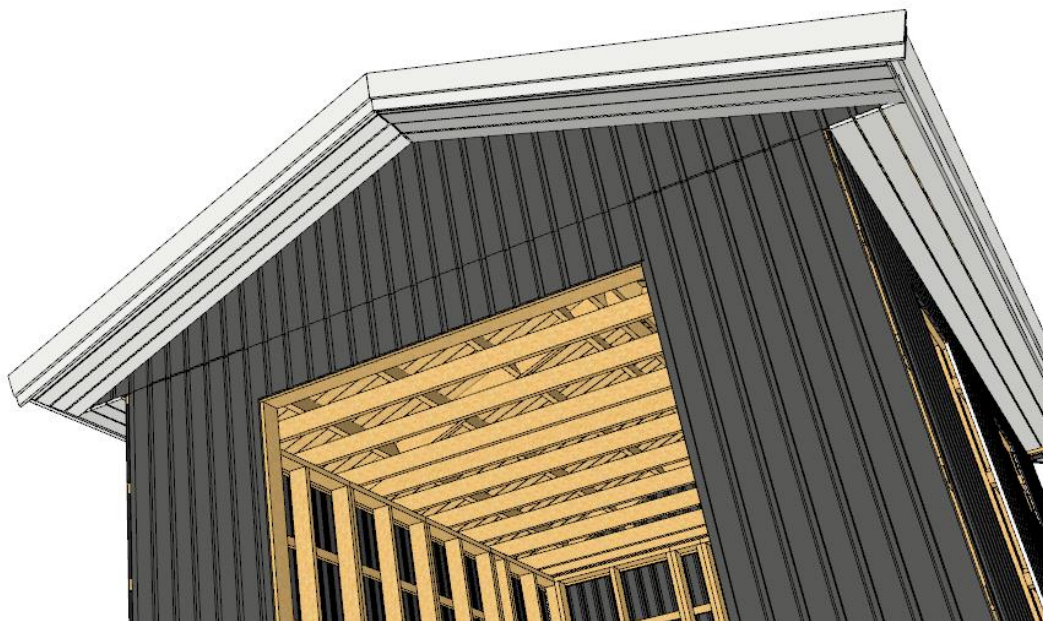


Kapa till och montera den övre takfotsbrädan enligt bilden

Lämna lämpligt utstick på vindbrädorna från takfotsbrädorna och såga.



Kapa till och montera underspikning.



**Fönster, dörr och garageport**

Skär bort vindduken i öppningarna, och montera fönster och dörrar med kilar och skruv.

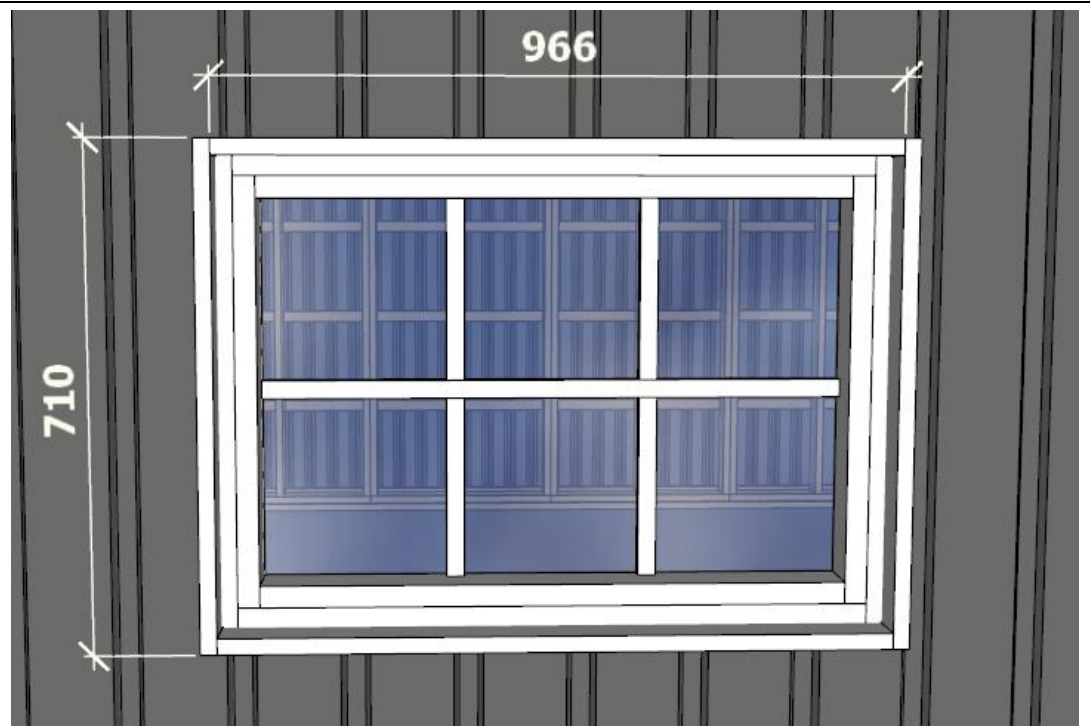




Fönster, dörr och garageport monteras jäms med utsida regelstomme.



Kapa och klyv till utv. salning fönster ur medföljande 22x170. Kapmått 2 st 22x56 L= 966 och 2 st 22x56 L=710 till utsida monteras enl. bild. Inv salning anpassas efter eget tycke.



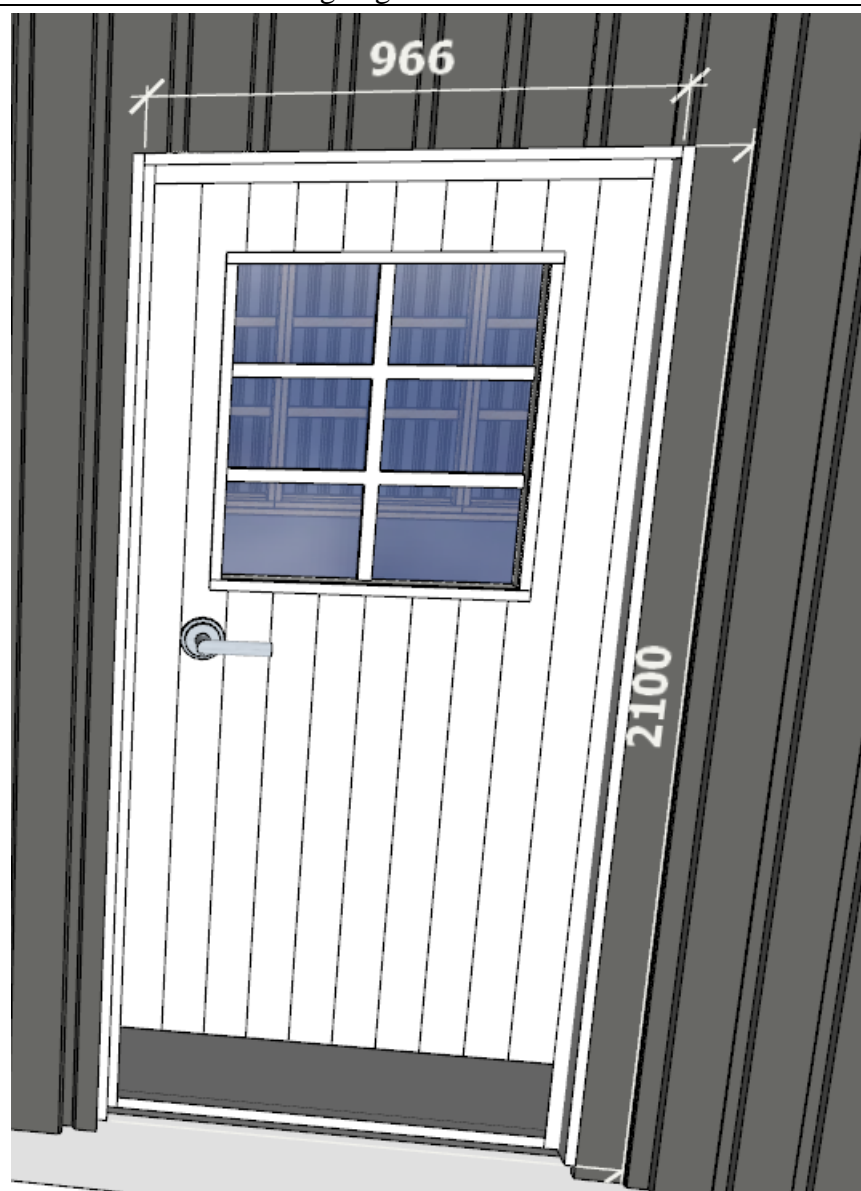


Kapa och klyv till utv. salning till utv. salning dörr ur medföljande 22x170.

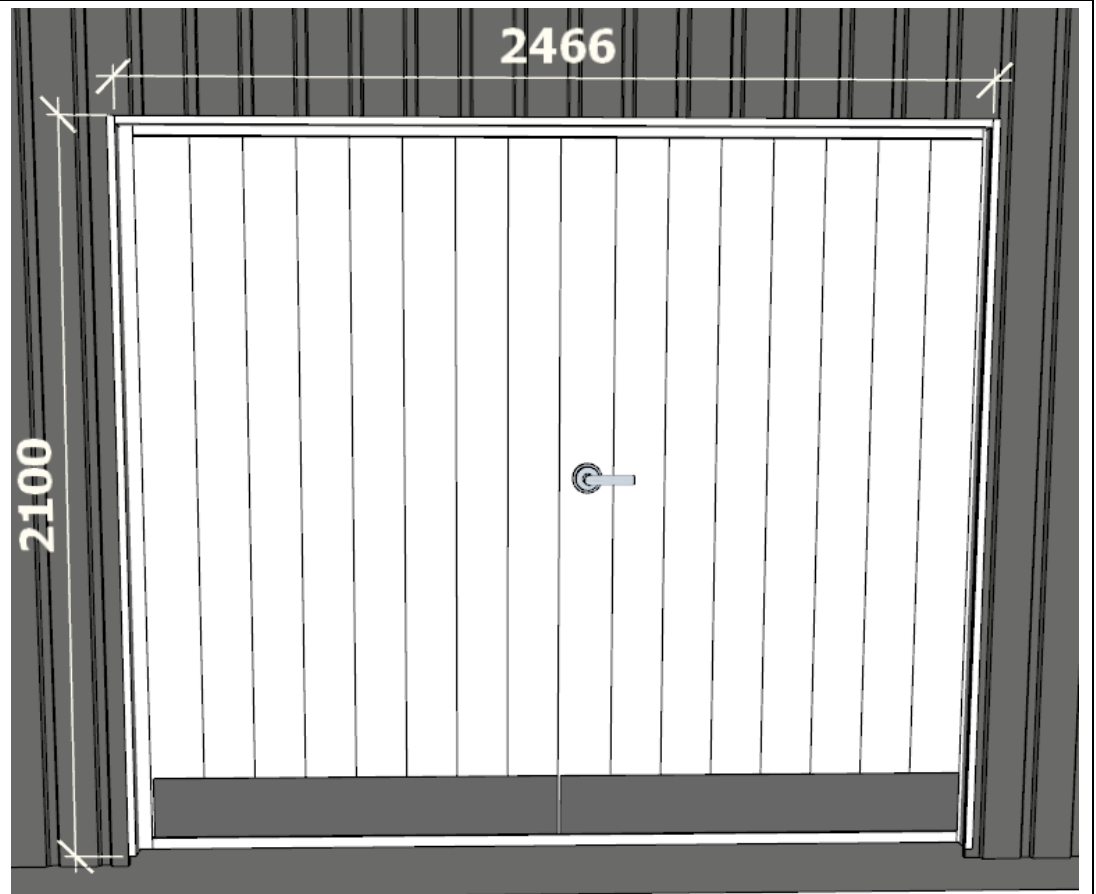
Kapmått  
2 st 22x56  
L= 966 och  
2 st 22x56  
L=2100.

Monteras enl. bild.

Inv salning anpassas efter eget tycke.



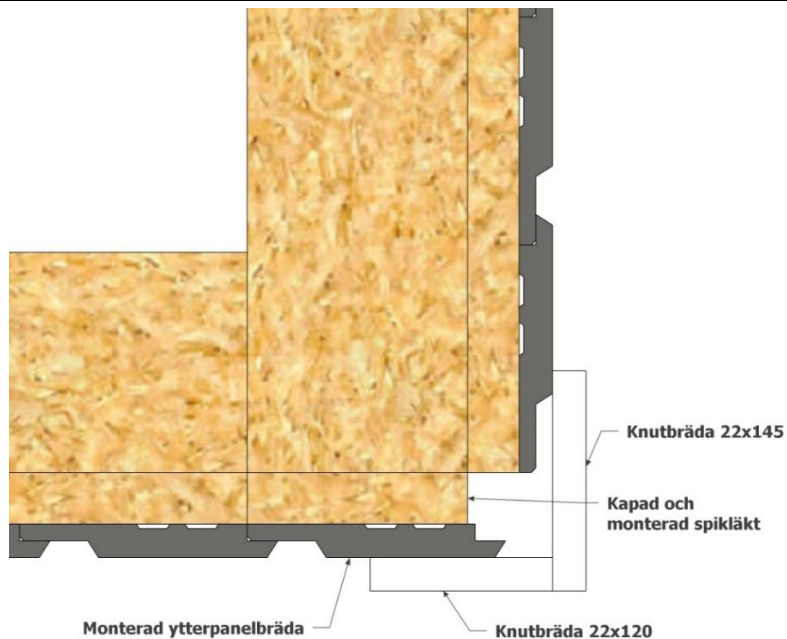
Kapa och klyv till utv. salning dör ur medföljande 22x170.  
Kapmått  
2 st 22x56  
L= 2100 och  
1 st 22x56  
L=2466.  
Monteras enl. bild.  
Inv salning anpassas efter eget tycke.



Kapa till och montera foder och knutbrädor.



Vy över hörn uppifrån med monterade knutbrädor.



Bilden visar princip på hur isolering av vägg utförs.



Bild visar princip på isolering av tak.

