



Ryfjäll.
Plats för hela familjen.

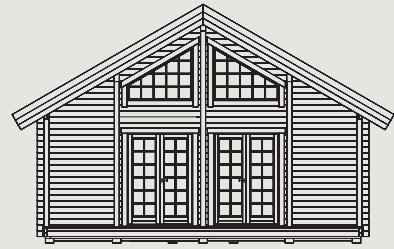
Stugor du har glädje av – år efter år

På Baseco har vi en lång tradition av att förädla trä till genuina produkter för inredning och boende. Den erfarenheten ger dig en trygghet under hela resan från beställning och leverans till montering och slutlig inredning. Alla våra fritidshus är ritade och konstruerade med största möjliga omsorg. Råvaran är den senvuxna och tåliga Norrlandsfuran som garanterar stabilitet och kvalitet. Utifrån den skapar vi hus där vi är noga med detaljerna. Rejält dimensionerat virke, god passform för lätt montering och tillval som gör att du kan sätta din egen prägel på stugan. Det ger dig ett fritidsboende som du kommer att ha glädje av. År efter år.

Ryfjäll fritidshus 100 kvm

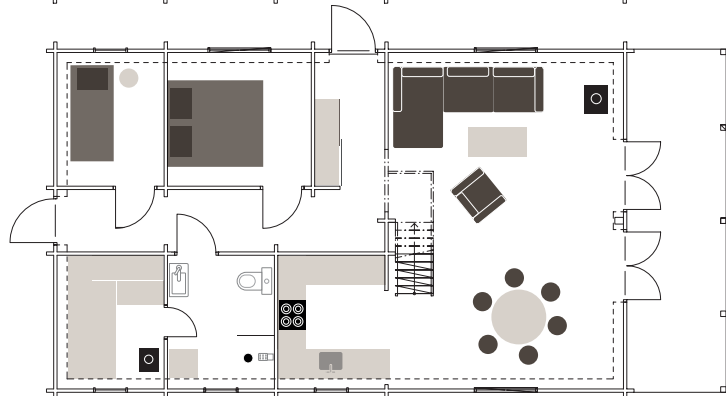
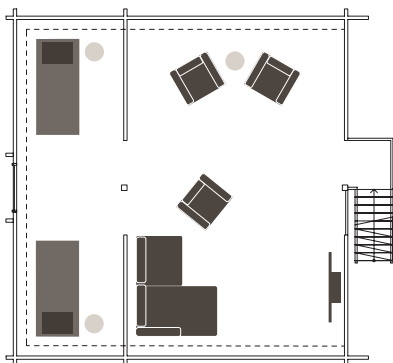
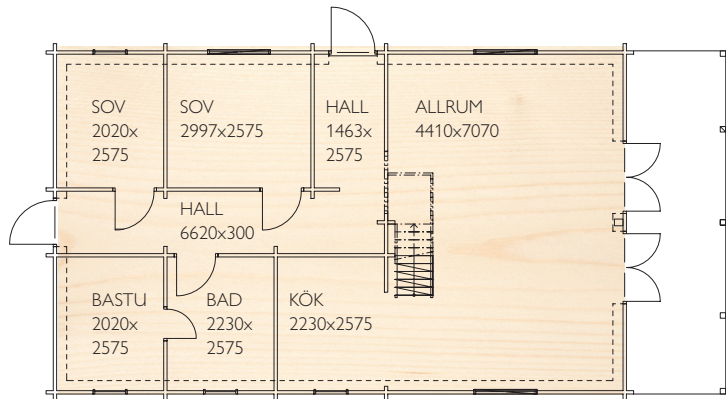
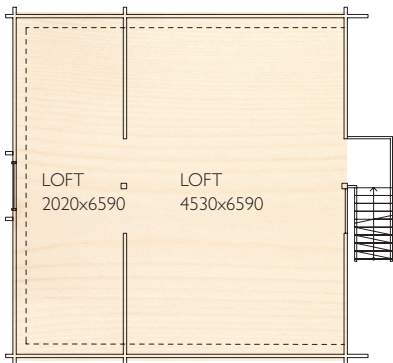
Ryfjäll uppfyller alla höga krav som finns på dagens fritidshus. Stugan erbjuder ett bekvämt och rymligt boende där hela familjen får plats och kan njuta av sköna stunder. På ett plan och ett loft hittar du flera sovrum, två allrum och plats för bastu. Allt – från den knuttimrade furustommen till furugolven – genomsyras av absolut norrländsk kvalitet. Som tillval finns ett kök i samma genuina stil som stugan. Ryfjäll är en vidareutveckling av vårt populära fritidshus Saxnäs.





BYGGYTA 100 kvm GOLVYTA NEDRE PLAN 72,5 kvm GOLVYTA LOFT 43 kvm

Innermåttén gäller för isolerad stuga.



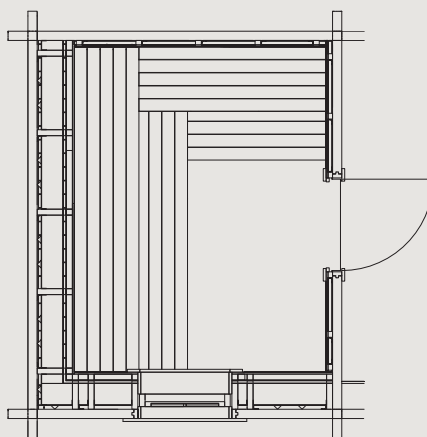


När du planerar ditt boende har du många olika önskemål. Vi vill göra de individuella valen så enkla som möjligt. Och gärna inspirera till lösningar som du inte tänkte på från början. Till Ryfjäll finns exempelvis ett kök och garderober som förstärker den genuina känslan. På vår hemsida hittar du många tillbehör som hjälper dig att sätta din egen prägel på ditt fritidshus.

EXEMPEL PÅ KÖKSLÖSNING
VITVAROR INGÅR INTE



EXEMPEL PÅ BASTU



Finns det något skönare än att sätta sig i bastun efter en aktiv dag? I Ryfjäll har du chansen att sätta extra guldkant på ditt boende genom att välja en rejäl bastu som tillval. Inredd i fin, klassisk granpanel – precis som det ska vara. På vår hemsida kan du läsa mer om inrednings- och tillbehörspaket till bastun.

Fakta Ryfjäll

Byggyta

14020x7150 mm
100 kvm

Höjd

5325 mm

Loft

Mått innervägg utan isolering
6985x7160 mm

Stomme

Knuttimmer 70x145 mm, furu

Tak

Råspont 22x120
Limträbalk 140x270 mm, 140x315 mm
Vindbrädor 22x145 mm råplan
Täkfotsbrädor, 22x170 mm råplan

Fönster

Foder 22x120 mm råplan
3 st fönster 13x13
4 st fönster 7x10
1 st fönster 10x7
2 st gavelfönster 1490x1245

Dörr

Foder 22x120 mm råplan
2 st ytterdörr helglas 15x21
2 st ytterdörrdörr 10x21
3 st innerdörr 9x19
1 st bastudörr helglas 7x19

Golv

Golvåsar 45x220 mm
Golv 25 mm, fallande längd, ändspont
Syll 45x120/145 mm
Bärlina 45x95
Golvlister 18x70 mm
Loftgolv 30x113, fallande längd, ändspont

Snölastzon

4,5

Vindlastzon

25

Ryfjäll levereras omålad och färdig för montage.

På [baseco.se](https://www.baseco.se) hittar du alla golv och paneler samt andra tillval och tillbehörspaket till din nya stuga.

